

SMARTWORKING

Lo smart working secondo NET

Già nel 2019 NET Engineering si è interrogata sul tema dello smart working, attivando progetti pilota e conducendo analisi e survey rivolte ai propri collaboratori. I dati qui riportati mostrano quanto il percorso intrapreso abbia posto le basi per una risposta efficace quando lo smart working è diventato necessità stringente. Parallelamente, l'introduzione dello Scrum in NET contribuisce ancora oggi a diffondere pratiche in linea con lo smart working, così come il processo di ridefinizione dei nostri spazi aziendali punta ad assecondare le esigenze organizzative emergenti da questo approccio al lavoro.

QUANTE ORE?

da marzo a dicembre 2020
128.144
 di cui **70,8%** su progetto

da gennaio a giugno 2021
53.132
 di cui **74,3%** su progetto



-732 Km

per ogni giorno di smart working che equivale a **-702 Kg di CO₂**

RIDUZIONE SPOSTAMENTI CASA-LAVORO



-165.432 Km

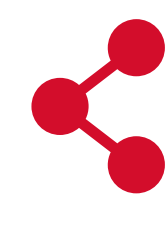
totale da marzo 2020 a oggi che equivale a **-158.652 Kg di CO₂**

STRUMENTI HARDWARE E SOFTWARE

dispositivi aziendali usati a casa



accesso sicuro da remoto ai dati e ai software



software per la collaborazione e la comunicazione interna ed esterna

personal computer

66

monitor

38

tastiera

34

telefono

24

dispositivo per connessione

24

altro

19

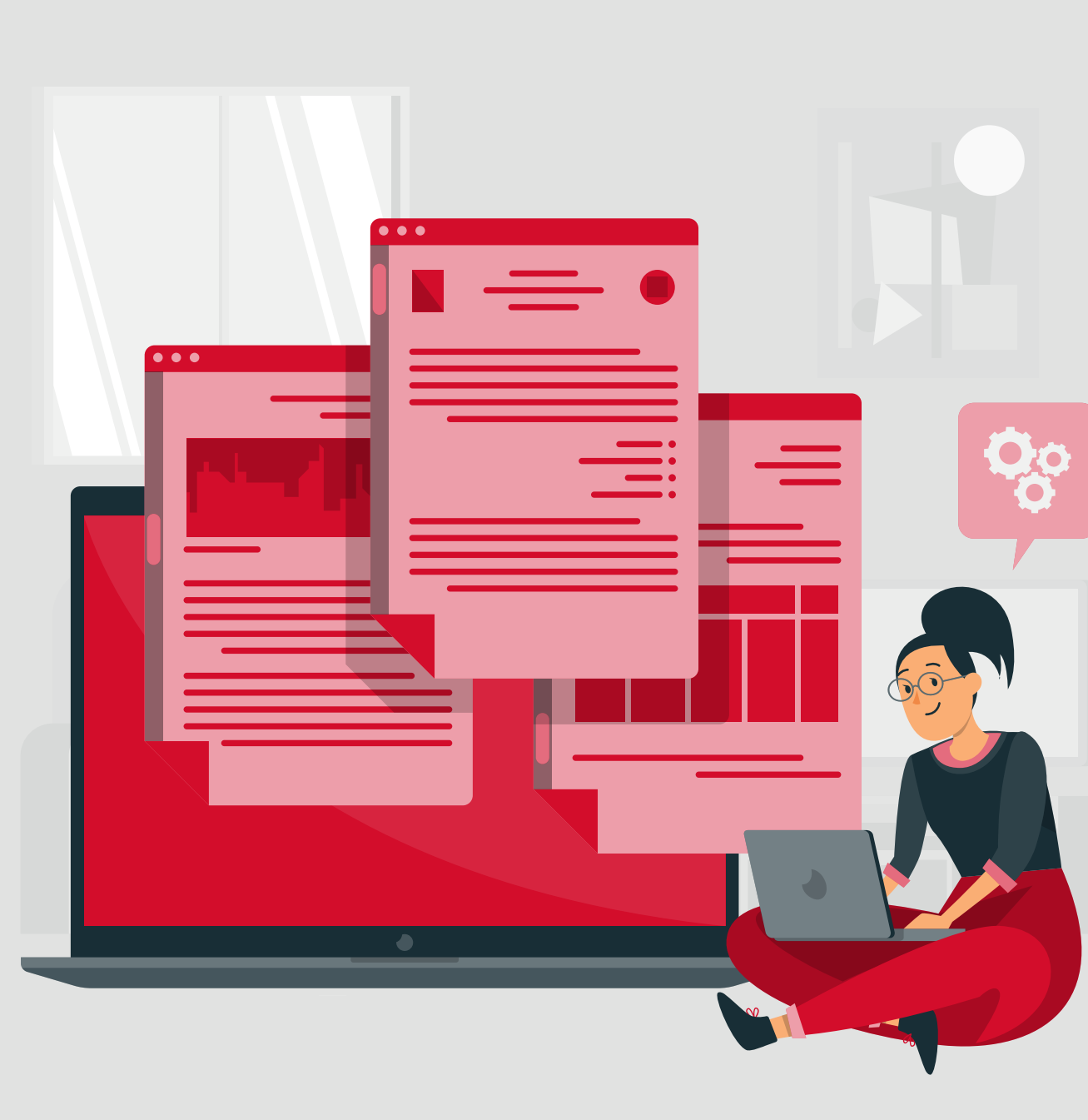
PROGETTI ELABORATI IN SMART WORKING

oltre **300**

di cui **30%** inferiore a 500 h

43% tra le 500 e le 2000 h

27% oltre le 2000 h



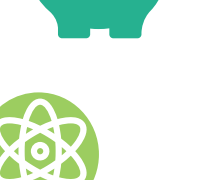
BENEFICI DELLO SMART WORKING



ottimizzazione spostamenti casa-lavoro



work-life balance



risparmio economico



maggiore produttività/concentrazione



autonomia nella pianificazione del lavoro



maggiore flessibilità

VANTAGGI ATTESI DAL RIENTRO IN UFFICIO

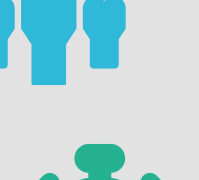
migliore connettività e risoluzione problematiche IT



minore solitudine e maggiore contatto con i colleghi



maggiore controllo del "tempo lavorativo"



poter disporre di uno spazio adeguato per lavorare



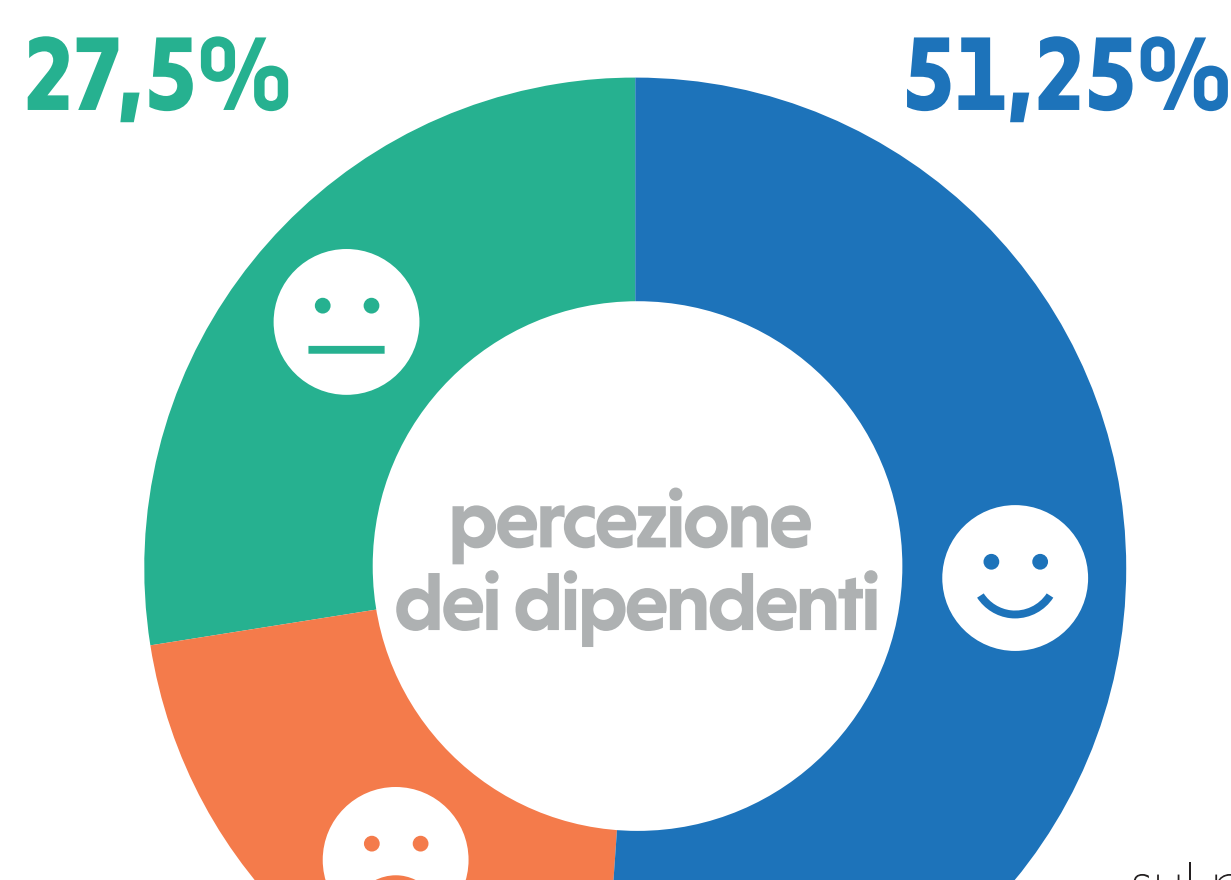
riduzione del numero di call con i colleghi



processo di onboarding dei nuovi ingressi semplificato



SMART WORKING & WORK-LIFE BALANCE



circa **80%**

dei dipendenti NET dichiara che lo smart working ha avuto un impatto **positivo o ininfluente** sul proprio equilibrio vita privata - vita professionale

PROSPETTIVE DI EVOLUZIONE DELLO SMART WORKING



oltre **60%**

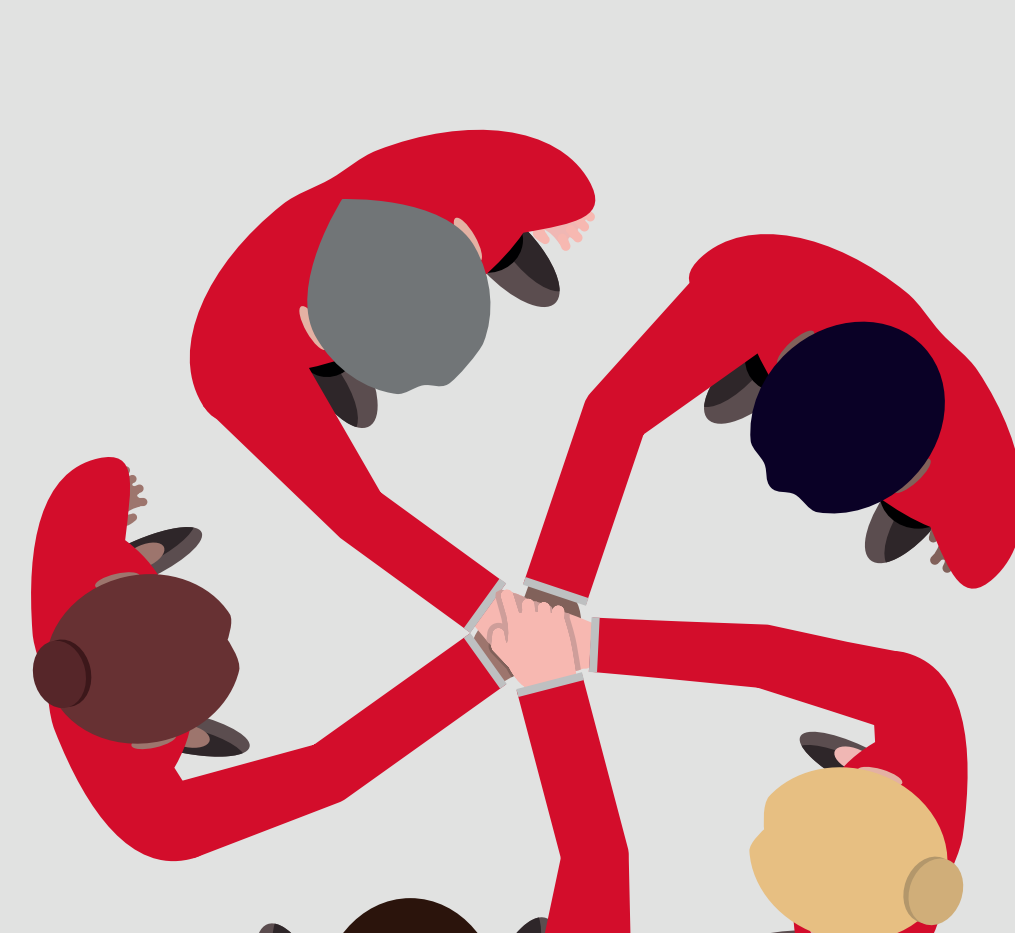
dei dipendenti NET continuerebbe con lo smart working per **2 o 3 giorni a settimana**

RELAZIONE CON I COLLEGHI E L'AZIENDA

89% si è sentito **supportato dall'azienda** durante lo smart working

99% ha ricevuto **fiducia da parte del proprio responsabile** nell'organizzare tempi e modalità di lavoro

100% si è sentito **supportato dai colleghi** in caso di necessità ed è riuscito a collaborare efficacemente



BEST PRACTICES PER LO SMART WORKING SECONDO NET *

stabilire un ON-OFF



organizzare almeno una riunione in presenza ogni mese con il proprio team di lavoro



rispettare gli orari ed avvisare nel caso non si riesca a partecipare alla call



intervalli temporali definiti per le call interne



limitare il numero di call



definire un protocollo sulla gestione del tempo



stabilire delle pause a metà mattina e metà pomeriggio



* processo di introduzione delle best practices in corso